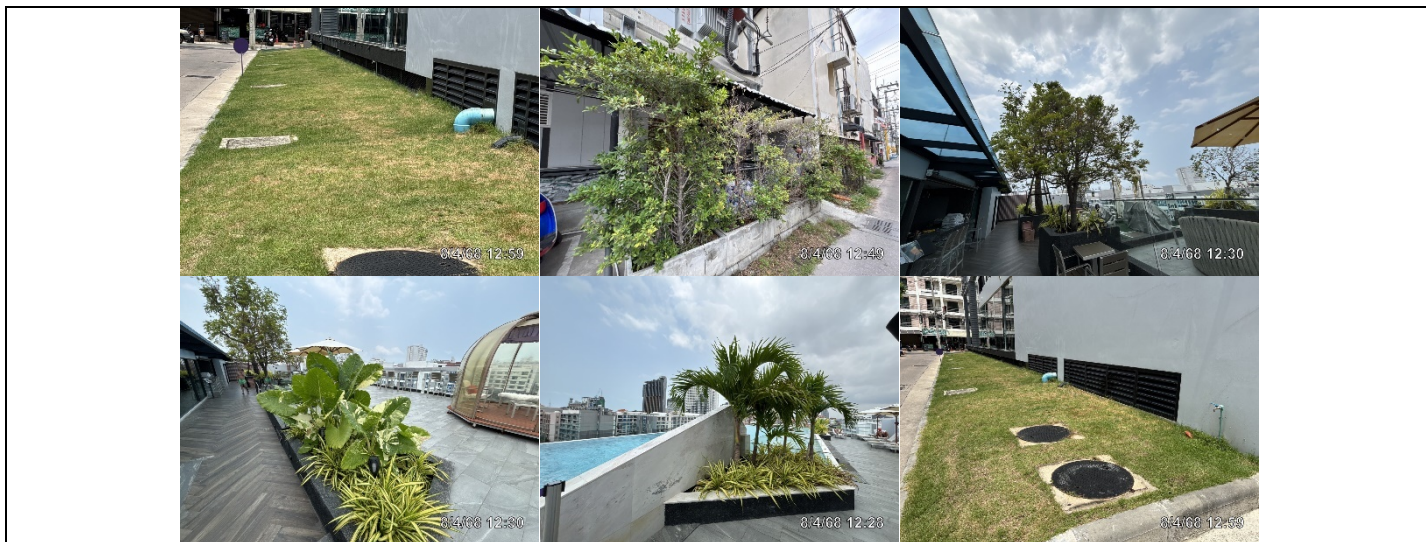

ภาพถ่ายผลการปฏิบัติตามมาตรการป้องกันและแก้ไขผลกระทบสิ่งแวดล้อม
และมาตรการติดตามตรวจสอบคุณภาพสิ่งแวดล้อม

ภาพถ่ายผลการปฏิบัติตามมาตรการป้องกันและแก้ไขผลกระทบสิ่งแวดล้อม และมาตรการติดตามตรวจสอบคุณภาพสิ่งแวดล้อม
โครงการ โรงแรม อเมทิสต์ พัทยา (Amethyst hotel pattaya) (ระยะดำเนินการ)
ประจำเดือนมกราคม-มิถุนายน 2568



รูปที่ ๗.1 พื้นที่สีเขียว



รูปที่ ๗.2 ป้ายจอดรถกีดขวางทางเดินรถ



รูปที่ ๗.3 ป้ายจำกัดความเร็วที่ 20 กม./ชม.



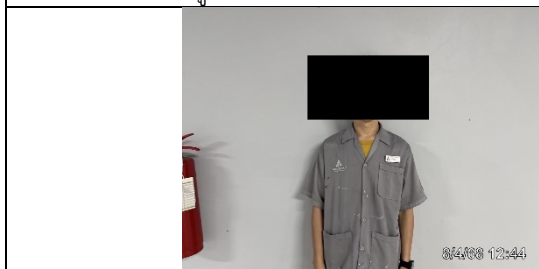
รูปที่ ๗.4 เจ้าหน้าที่รักษาความปลอดภัย



รูปที่ ๗.5 ป้ายรณรงค์ประหยัดน้ำ



รูปที่ ๗.6 ถังสำรองน้ำใช้บริเวณคาดฟ้า



รูปที่ ๗.7 เจ้าหน้าที่ดูแลระบบบำบัดน้ำเสียของโครงการ



รูปที่ ๗.8 ระบบบำบัดน้ำเสีย

ภาพถ่ายผลการปฏิบัติตามมาตรการป้องกันและแก้ไขผลกระทบสิ่งแวดล้อม และมาตรการติดตามตรวจสอบคุณภาพสิ่งแวดล้อม
โครงการ โรงแรม อเมทิสต์ พัทยา (Amethyst hotel pattaya) (ระยะดำเนินการ)
ประจำเดือนมกราคม-มิถุนายน 2568



รูปที่ ๗7.9 ตู้ควบคุมระบบบำบัดน้ำเสีย



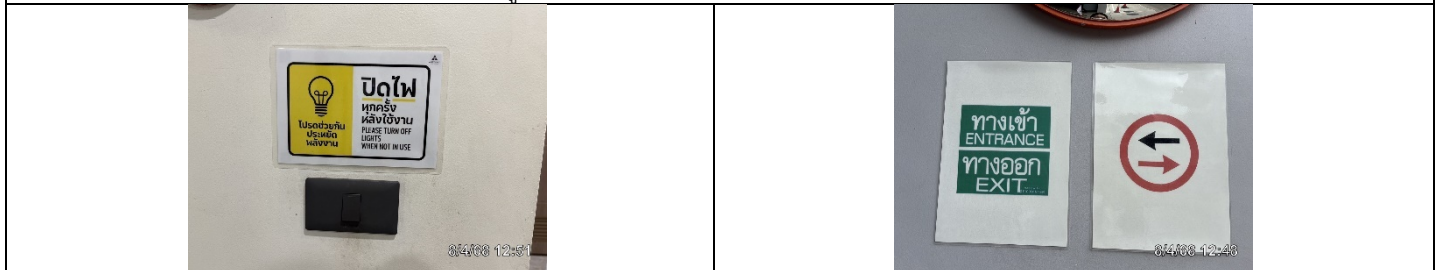
รูปที่ ๗7.10 อุปกรณ์ที่ประหยัดพลังงาน



รูปที่ ๗7.11 ไฟฟ้าส่องสว่าง

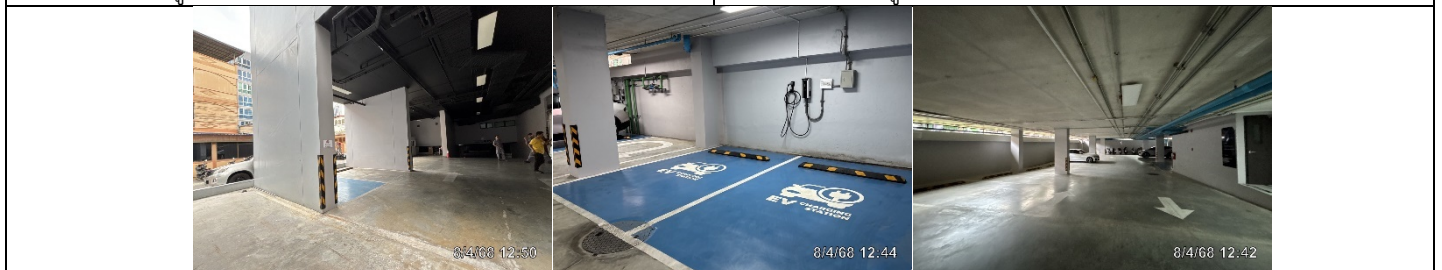


รูปที่ ๗7.12 ป้ายรณรงค์แยกขยะและทิ้งขยะ



รูปที่ ๗7.13 ป้ายรณรงค์ประหยัดไฟฟ้า

รูปที่ ๗7.14 ป้ายทางเข้า-ออกโครงการ



รูปที่ ๗7.15 พื้นที่จอดรถและลูกศรบนพื้นถนน

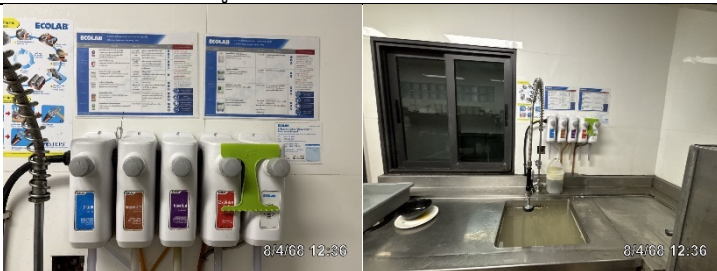
ภาพถ่ายผลการปฏิบัติตามมาตรการป้องกันและแก้ไขผลกระทบสิ่งแวดล้อม และมาตรการติดตามตรวจสอบคุณภาพสิ่งแวดล้อม
โครงการ โรงแรม อเมทิสต์ พัทยา (Amethyst hotel pattaya) (ระยะดำเนินการ)
ประจำเดือนมกราคม-มิถุนายน 2568



รูปที่ ผ7.16 ห้องครัว



รูปที่ ผ7.17 เครื่องผลิตน้ำแข็ง



รูปที่ ผ7.18 ที่ล้างภาชนะ



รูปที่ ผ7.19 จุดวางซ้อน-ล้าง

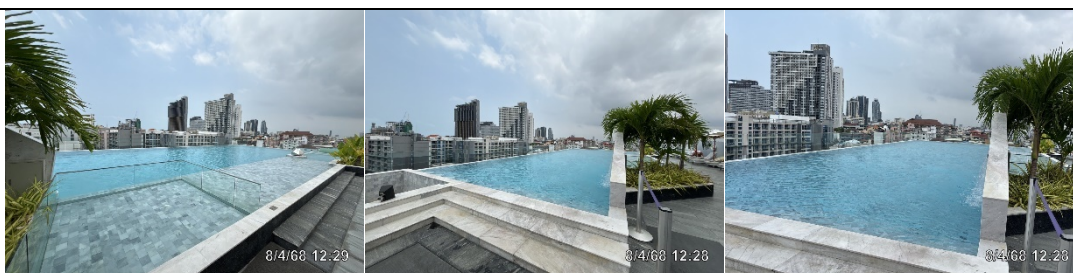


รูปที่ ผ7.20 สุขาภิณในห้องน้ำ



รูปที่ ผ7.21 เชฟทำอาหาร

ภาพถ่ายผลการปฏิบัติตามมาตรการป้องกันและแก้ไขผลกระทบสิ่งแวดล้อม และมาตรการติดตามตรวจสอบคุณภาพสิ่งแวดล้อม
โครงการ โรงแรม อเมทิสต์ พัทยา (Amethyst hotel pattaya) (ระยะดำเนินการ)
ประจำเดือนมกราคม-มิถุนายน 2568

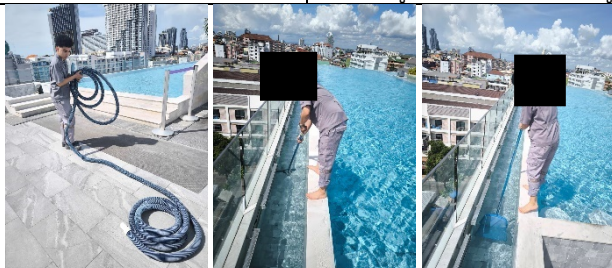


รูปที่ ๗.๒๒ สระว่ายน้ำ



รูปที่ ๗.๒๓ อุปกรณ์ทำความสะอาดสระว่ายน้ำ

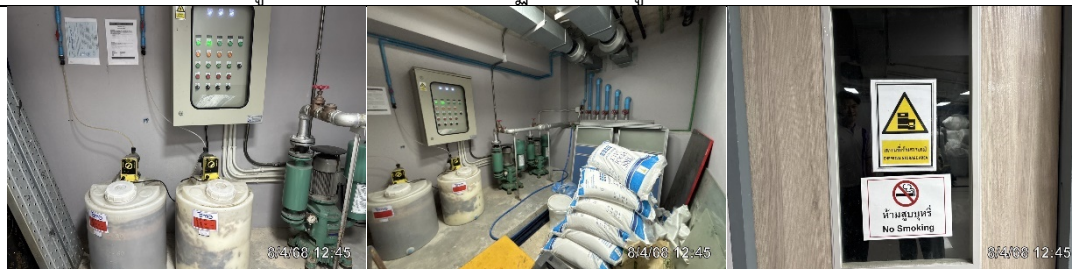
รูปที่ ๗.๒๔ ป้ายห้ามสูบบุหรี่ บริเวณห้องจัดเก็บสารเคมี



รูปที่ ๗.๒๕ เจ้าหน้าที่ดูแลสระว่ายน้ำ



รูปที่ ๗.๒๖ ป้ายแสดงข้อปฏิบัติสำหรับผู้ใช้บริการสระว่ายน้ำ



รูปที่ ๗.๒๗ ห้องเก็บสารเคมี



รูปที่ ๗.๒๘ อุปกรณ์ปฐมพยาบาล และเบอร์โทรหน่วยงานฉุกเฉิน

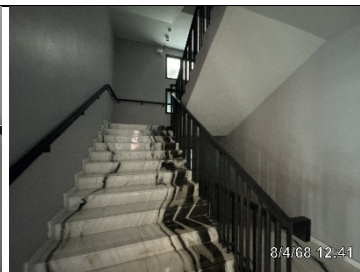
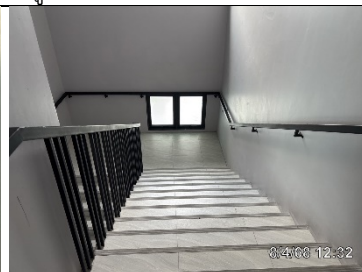
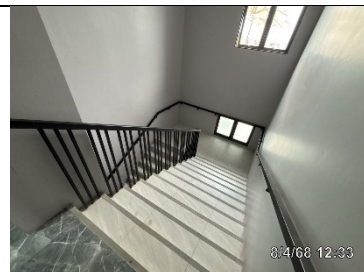
ภาพถ่ายผลการปฏิบัติตามมาตรการป้องกันและแก้ไขผลกระทบสิ่งแวดล้อม และมาตรการติดตามตรวจสอบคุณภาพสิ่งแวดล้อม
โครงการ โรงแรม อเมทิสต์ พัทยา (Amethyst hotel pattaya) (ระยะดำเนินการ)
ประจำเดือนมกราคม-มิถุนายน 2568

	
<p>รูปที่ ผ7.29 ป้าย Qr code รับเรื่องร้องเรียน</p>	<p>รูปที่ ผ7.30 หัวรับน้ำดับเพลิง</p>
	
<p>รูปที่ ผ7.31 ตู้สายน้ำดับเพลิง</p>	
	
<p>รูปที่ ผ7.32 ถังดับเพลิงแบบมือถือ</p>	
	
<p>รูปที่ ผ7.33 แผงควบคุม</p>	<p>รูปที่ ผ7.34 อุปกรณ์ส่งสัญญาณแจ้งเหตุ</p>
	
<p>รูปที่ ผ7.35 เครื่องตรวจจับควัน</p>	<p>รูปที่ ผ7.36 เครื่องตรวจจับความร้อน</p>
	
<p>รูปที่ ผ7.37 ป้ายบอกชั้น</p>	

ภาพถ่ายผลการปฏิบัติตามมาตรการป้องกันและแก้ไขผลกระทบสิ่งแวดล้อม และมาตรการติดตามตรวจสอบคุณภาพสิ่งแวดล้อม
โครงการ โรงแรม อเมทิสต์ พัทยา (Amethyst hotel pattaya) (ระยะดำเนินการ)
ประจำเดือนมกราคม-มิถุนายน 2568



รูปที่ ผ7.38 ป้ายบอกทางหนีไฟ



รูปที่ ผ7.39 บันไดหนีไฟ



รูปที่ ผ7.40 จุดรวมพล



รูปที่ ผ7.41 กล้องวงจรปิด และป้ายเตือน



รูปที่ ผ7.42 ห้องพักขยะรวม

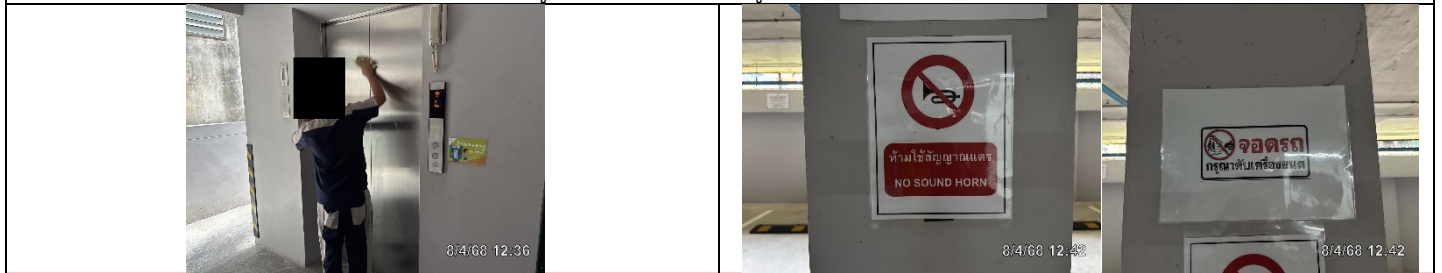
ภาพถ่ายผลการปฏิบัติตามมาตรการป้องกันและแก้ไขผลกระทบสิ่งแวดล้อม และมาตรการติดตามตรวจสอบคุณภาพสิ่งแวดล้อม
โครงการ โรงแรม อเมทิสต์ พัทยา (Amethyst hotel pattaya) (ระยะดำเนินการ)
ประจำเดือนมกราคม-มิถุนายน 2568



รูปที่ ผ7.43 ไฟฟ้าส่องสว่างฉุกเฉิน

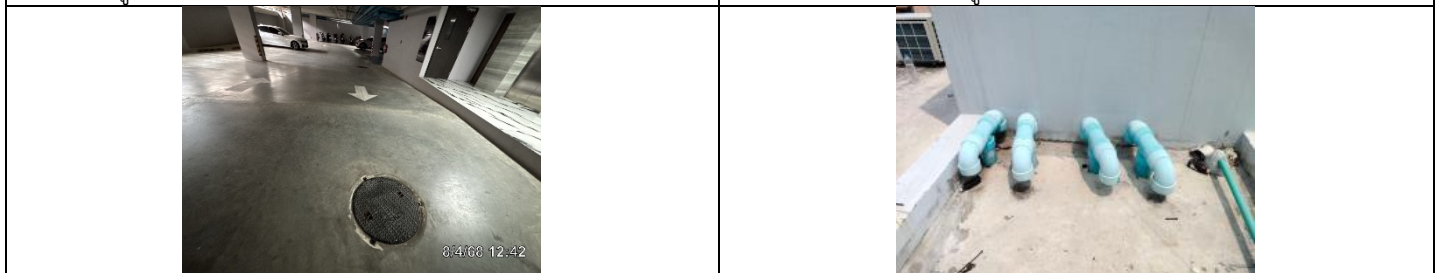


รูปที่ ผ7.44 เจ้าหน้าที่ดูแลพื้นที่สีเขียว



รูปที่ ผ7.45 เจ้าหน้าที่ทำความสะอาดของโครงการ

รูปที่ ผ7.46 ป้ายเตือน

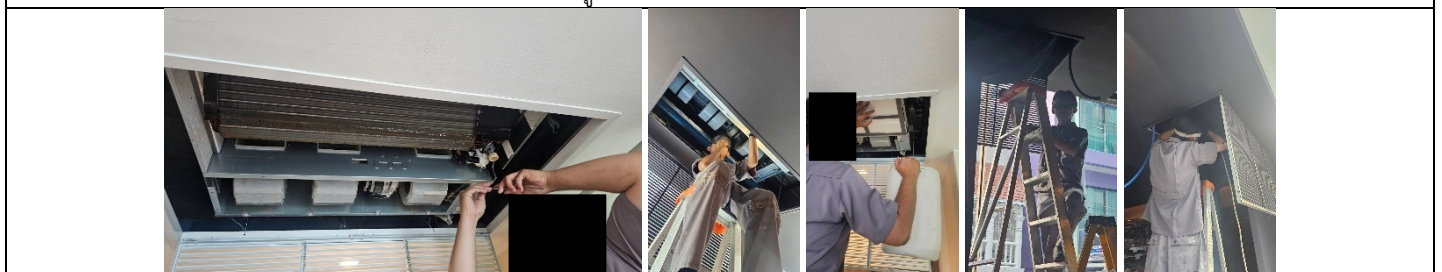


รูปที่ ผ7.47 ถังเก็บน้ำใช้ได้นิน

รูปที่ ผ7.48 ท่อระบายก๊าซมีเทน



รูปที่ ผ7.49 ท่อระบายน้ำฝน



รูปที่ ผ7.50 เจ้าหน้าที่ดูแลทำความสะอาดระบบปรับอากาศ

ภาพถ่ายผลการปฏิบัติตามมาตรการป้องกันและแก้ไขผลกระทบสิ่งแวดล้อม และมาตรการติดตามตรวจสอบคุณภาพสิ่งแวดล้อม
โครงการ โรงแรม อเมทิสต์ พัทยา (Amethyst hotel pattaya) (ระยะดำเนินการ)
ประจำเดือนมกราคม-มิถุนายน 2568

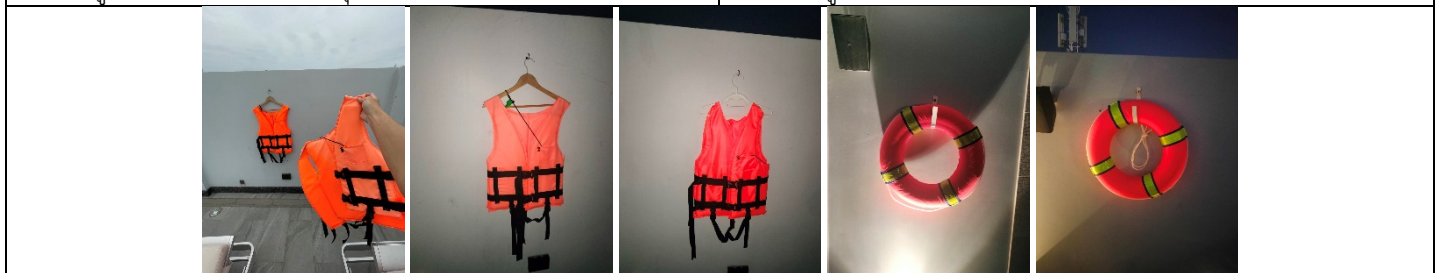


รูปที่ ๗.51 ป้ายชื่อโครงการ



รูปที่ ๗.52 ป้ายเตือนระบุข้อความ “ระวังรถเข้า-ออก”

รูปที่ ๗.53 บอกระดับความลึกของน้ำในสระว่ายน้ำ



รูปที่ ๗.54 อุปกรณ์ช่วยชีวิตบริเวณสระว่ายน้ำ



รูปที่ ๗.55 การฝึกซ้อมดับเพลิงครั้งล่าสุดประจำปี 2567

ภาพถ่ายผลการปฏิบัติตามมาตรการป้องกันและแก้ไขผลกระทบสิ่งแวดล้อม และมาตรการติดตามตรวจสอบคุณภาพสิ่งแวดล้อม
โครงการ โรงแรม อเมทิสต์ พัทยา (Amethyst hotel pattaya) (ระยะดำเนินการ)
ประจำเดือนมกราคม-มิถุนายน 2568



รูปที่ ผ7.56 การตรวจสอบประสิทธิภาพของอุปกรณ์ดับเพลิง



รูปที่ ผ7.57 การสูบน้ำส่วนเกินออกจากถังบำบัดน้ำเสีย